

# サントロピー I

(無泡タイプ)

石鹼カス・湯アカ・水アカ 洗浄剤 業務用

浴場用洗剤(業務用)  
サントロピー I  
無泡タイプ

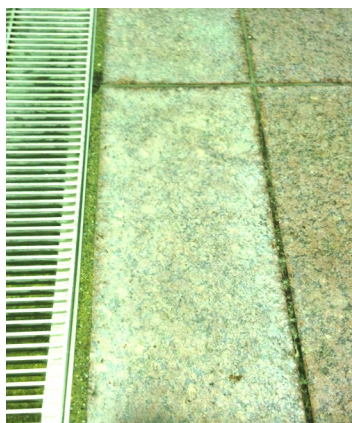
NET 20kg

- 注意 ■
1. 汚染面に直接に塗布して作業して下さい。
  2. 濃く塗布する場合は必ず換気して下さい。
  3. 目の保護にゴーグルを着用して下さい。
  4. 作業後は必ず手洗いし、顔面洗浄剤が手に着いたら洗ってください。
  5. 皮膚に刺激を感じた場合はすぐに洗い流して下さい。
  6. 作業中に目や鼻に薬剤が入った場合は、すぐに流水で洗い流して下さい。
  7. 誤って飲み込んだ場合は、3~4時間の観察が必要であり、早急に医師の診断を受けて下さい。

有限会社 京都化研  
〒610-0808 京都府京都市上京区  
TEL: 075-452-2222 FAX: 075-452-2288

## 特長

- サントロピー I は浴室の石鹼カス（金属石鹼）、湯アカ、水アカ用に開発された特殊洗浄剤です。
- 浴室内のプラスチック製のイス・オケをはじめ、洗い場まわりの床・壁・カラン・シャワー・鏡、出入口付近のサッシなどに付着した汚れを素早く溶解除去します。
- 無泡タイプで作業性が良く、すすぎも簡単です。



洗 浄 前



洗 浄 後

## 用 途

- ◆ 浴室の床・壁
- ◆ 浴槽の床・壁
- ◆ 露天風呂
- ◆ 洗い場まわり
- ◆ プラスチック類のイス・オケ
- ◆ カラン・シャワー・鏡
- ◆ 浴室のサッシ
- ◆ ユニットバス
- ◆ 洗面台

## 使 用 方 法

原液または2～3倍に希釈し、洗浄面に散布または塗布した後、ブラッシングして下さい。  
散布または塗布後、2～3分放置すればさらに洗浄能力が高まります。  
洗浄後は水で洗い流して下さい。

## 使用上の注意

- ◆ 原液をアルミニウム等の金属部材に長時間接触させるとシミにまる場合があります。目立たない場所で事前に損傷の有無を確認してから作業して下さい。
- ◆ 容器内の底に沈殿物が生じた時は振ってからご使用下さい。

## 取扱い上の注意

- ◆ 必ず冷暗所に密封し静置して保管して下さい。
- ◆ 子供の手の届かない所に保管して下さい。
- ◆ 他の薬品との混合はしないで下さい。
- ◆ 皮膚・目・鼻・喉に入らぬように適切な保護具を着用して下さい。
- ◆ 皮膚に付着した時は、石鹼でよく洗った後、水で十分に洗い流して下さい。
- ◆ 目・鼻・喉に入った場合は、すぐに多量の水で洗浄して、医師の診察を受けて下さい。
- ◆ 誤って飲み込んだ時は、ミルクまたは水を飲み、すぐに医師の診察を受けて下さい。

配 合 成 分	液 性	容 量
特殊界面活性剤 浸透剤 キレート剤	アルカリ性	20kg / バロンボックス

〈販売元〉

〈製造元〉

**有限会社京 都 化 研**

〒612-8208 京都市伏見区下鳥羽但馬町29-1

T E L ( 0 7 5 ) 6 2 2 - 3 2 7 6

F A X ( 0 7 5 ) 6 2 2 - 3 8 0 6